

TopEdge

TABELLE FRÄSMASCHINE

Q-FIN

Quality Finishing Machines

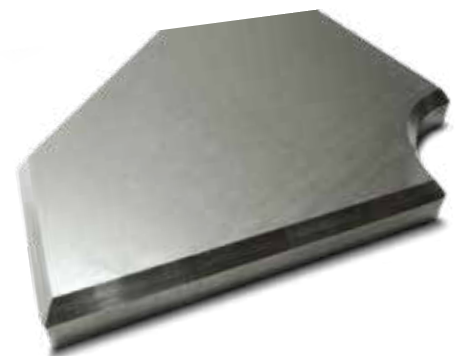


TopEdge

Schnell einen perfekten Radius oder eine schräge (Schweiß-)kante fräsen.

Die TopEdge von Q-Fin ist eine manuell zu bedienende Maschine, mit der Sie einfach und schnell verschiedene Radi oder Schweißkanten unter verschiedenen Winkeln fräsen können. Mit der TopEdge können Sie preisgünstig und mit geringer Anstrengung eine gute Schweißnaht anbringen oder einen Radius fräsen (beispielsweise für eine gute Kantenabdeckung bei Pulverbeschichtung). So produzieren Sie gemäß allen gültigen Richtlinien.

Die TopEdge ist mit einer stufenlos einstellbaren Geschwindigkeit und einer Spanntafel mit Netzmuster ausgestattet. Arbeitsstücke können Sie so fest auf die Tafel spannen. In Kombination mit der zwei-Knopf Bedienung arbeiten Sie so immer auf sichere Weise.





TopEdge

- **Balancearm komfortabel im Einsatz**
- **Schnelle Bearbeitungszeiten**
- **Einfache Bedienung**
- **Spannsystem mit Schweißstichmuster**
- **Erweiterbar mit Elektromagneten**

GEEIGNET ZUR BEARBEITUNG VON

- ✓ Edelstahl
- ✓ Aluminium
- ✓ Stahl

ERLÄUTERUNG

Durch den Balancearm und ausreichend Masse des Fräskopfes können Sie mit geringer körperlichen Anstrengung, rüttelfrei einem konstanten und genauen Radius oder eine schräge Kante fräsen. Der Fräskopf kann in verschiedene Positionen (Winkel) eingestellt werden, für verschiedene Bearbeitungen. Darüber hinaus ist der Fräskopf mit einer Aufnahme ausgestattet, mit der der Wechsel von Fräsen einfach möglich ist. Der Großteil der weltweit erhältlichen Fräsköpfe (z.B. die von BevelTools) ist auf der TopEdge nutzbar. Darüber hinaus gibt es verschiedene Adapter.

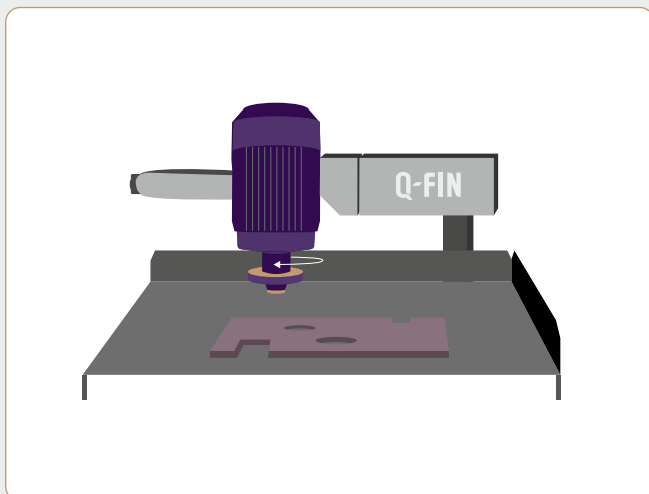
Mit der TopEdge von Q-Fin können Sie einfach und schnell Schweißnähte fräsen. Die Schweißnaht sorgt für eine große Schweißoberfläche, wodurch das Schweißzufuhrmaterial sich an mehr Stellen festsetzen kann. Dadurch verbessert sich die Verbindung zwischen den beiden Platten und der Durchlass. Es ist ebenfalls möglich, mit dieser Tischfräsmaschine an Ihrem Produkt (Stahl, Aluminium oder rostfreiem Edelstahl) einen Radius nach Wahl zu fräsen, von R=2 bis R=8.

Fixierung

Standardmäßig wird die TopEdge mit einem Netzmuster in der Arbeitsfläche geliefert, wie Sie das auch bei einer Schweißtafel antreffen. In Kombination mit Schweißklemmen können Sie das Produkt fest an der Arbeitsfläche festklemmen. Als Option können wir die Arbeitstafel mit 3 Elektromagneten ausführen, sodass Sie Ihre Stahlprodukte sehr schnell fixieren können. Zugkraft 300 kg pro Magnet. Für Produkte, die nicht ausreichend Materialstärke haben, um gefräst zu werden ist ein TopTable mit zwei Magneten erhältlich.

Sicherheit

Sicher produzieren mit der doppelten Handbedienung und reduzierte Vibrationen für den Betreiber (kein VWF/HAWS).



TECHNISCHE DATEN

Zertifizierung	CE
Motor	1,1 kW
Halterung	mit doppelter Handbedienung
Elektromagneten	optional; 4
Fräsköpfe	1
Max. Werkstückbreite	780 mm / Länge unbegrenzt
Anschlusswert Maschine	400 V, 50 Hz, 10 A, 6 kW
Abmessungen (L x B x H)	1435 x 1100 x 1510 mm
Gewicht	445 kg